

金沢に行くなら、南砺に行くなら、井波～福光駅前～金沢駅西口

バスが気軽に便利!

# 南砺

井波・福光駅前

# 金沢線

金沢駅西口

サンダーバード、しらすぎとの乗り継ぎもスムーズです!!

片道最大  
**850円**

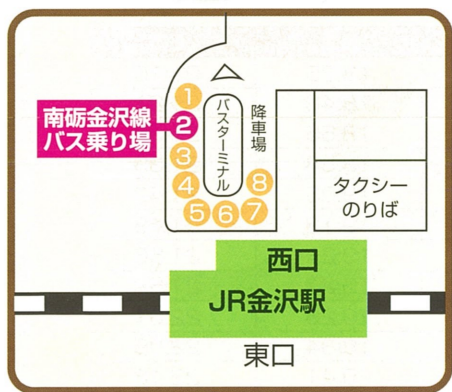
通勤  
通学に!

買物  
観光に!

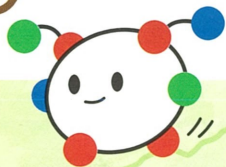
街中の運転が  
苦手な方へ  
駐車場の心配なし!

**毎日6往復  
好評運行中!**

(土・日・祝日も同時刻で運行)



運行ルート



お問い合わせは 砺波営業所 TEL0763-32-3252

加越能バス株式会社 <http://www.kaetsunou.co.jp>

加越能バス

検索

# 運行時刻

## 井波～福光駅前～金沢駅西口 加越能バス(株)運行

毎日6往復  
(土・日・祝日も同時刻で運行)

井波発	往路	1便	2便	3便	4便	5便	6便
	井波	6:20	7:25	9:55	13:20	16:20	18:20
	交通広場	6:22	7:27	9:57	13:22	16:22	18:22
	安清	6:29	7:34	10:04	13:29	16:29	18:29
	福光駅前	6:40	7:45	10:15	13:40	16:40	18:40
	楽蔵前	6:43	7:48	10:18	13:43	16:43	18:43
	道の駅福光	6:45	7:50	10:20	13:45	16:45	18:45
	めく森の郷	6:53	7:58	10:28	13:53	16:53	18:53
	二俣	7:01	8:06	10:36	14:01	17:01	19:01
	金沢大学中央	7:08	8:13	10:43	14:08	17:08	19:08
	若松	7:11	8:16	10:46	14:11	17:11	19:11
	金沢星稜大学前	7:18	8:23	10:53	14:18	17:18	19:18
金沢駅西口	7:35	8:40	11:10	14:35	17:35	19:35	

サンダーバード	10号/12号	14号	20号	30号	42号	48号
金沢発	8:05/8:15	9:02	11:24	14:57	17:54	19:47
接続時間	30分/40分	22分	14分	22分	19分	12分

しらさぎ	4号	56号	8号	12号	64号	66号
金沢発	7:48	8:48	11:48	14:48	17:48	20:06
接続時間	13分	8分	38分	13分	13分	31分

金沢発	サンダーバード	5号	15号	23号	31号	39号	
	金沢着	—	10:25	12:56	15:26	18:27	20:56
	接続時間	—	10分	9分	34分	8分	14分

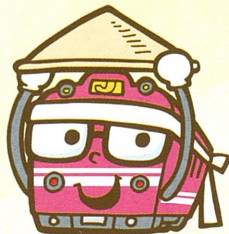
しらさぎ	51号	5号	55号	57号	13号	
金沢着	—	10:05	12:48	15:47	17:50	20:50
接続時間	—	30分	17分	13分	45分	20分

復路	1便	2便	3便	4便	5便	6便
金沢駅西口(2番のりば)	8:20	10:35	13:05	16:00	18:35	21:10
金沢星稜大学前	8:31	10:46	13:16	16:11	18:46	21:21
若松	8:40	10:55	13:25	16:20	18:55	21:30
金沢大学中央	8:43	10:58	13:28	16:23	18:58	21:33
二俣	8:50	11:05	13:35	16:30	19:05	21:40
めく森の郷	8:58	11:13	13:43	16:38	19:13	21:48
道の駅福光	9:06	11:21	13:51	16:46	19:21	21:56
楽蔵前	9:08	11:23	13:53	16:48	19:23	21:58
福光駅前	9:11	11:26	13:56	16:51	19:26	22:01
安清	9:19	11:34	14:04	16:59	19:34	22:09
交通広場	9:26	11:41	14:11	17:06	19:41	22:16
井波	9:35	11:50	14:20	17:15	19:50	22:25

※赤字バス停については、金沢行きは降車専用、井波行きは乗車専用となりますので、ご注意ください。  
※サンダーバード・しらさぎの時刻は、2019年3月16日ダイヤ改正時点のものです。

新幹線で東京方面へ  
行くときは、  
JR城端線を利用して  
「新高岡駅」から乗ってね!



JR城端線利用促進  
マスコットキャラクター  
「ジョーたん」



## 運賃表

乗車(降車)	運賃	井波
交通広場	160	160
安清	200	200
福光駅前	200	200
楽蔵前	160	200
道の駅福光	160	200
めく森の郷	200	200
二俣	340	380
金沢大学中央	340	600
若松	—	340
金沢星稜大学前	—	500
金沢駅西口	—	670

この表の  
見方

